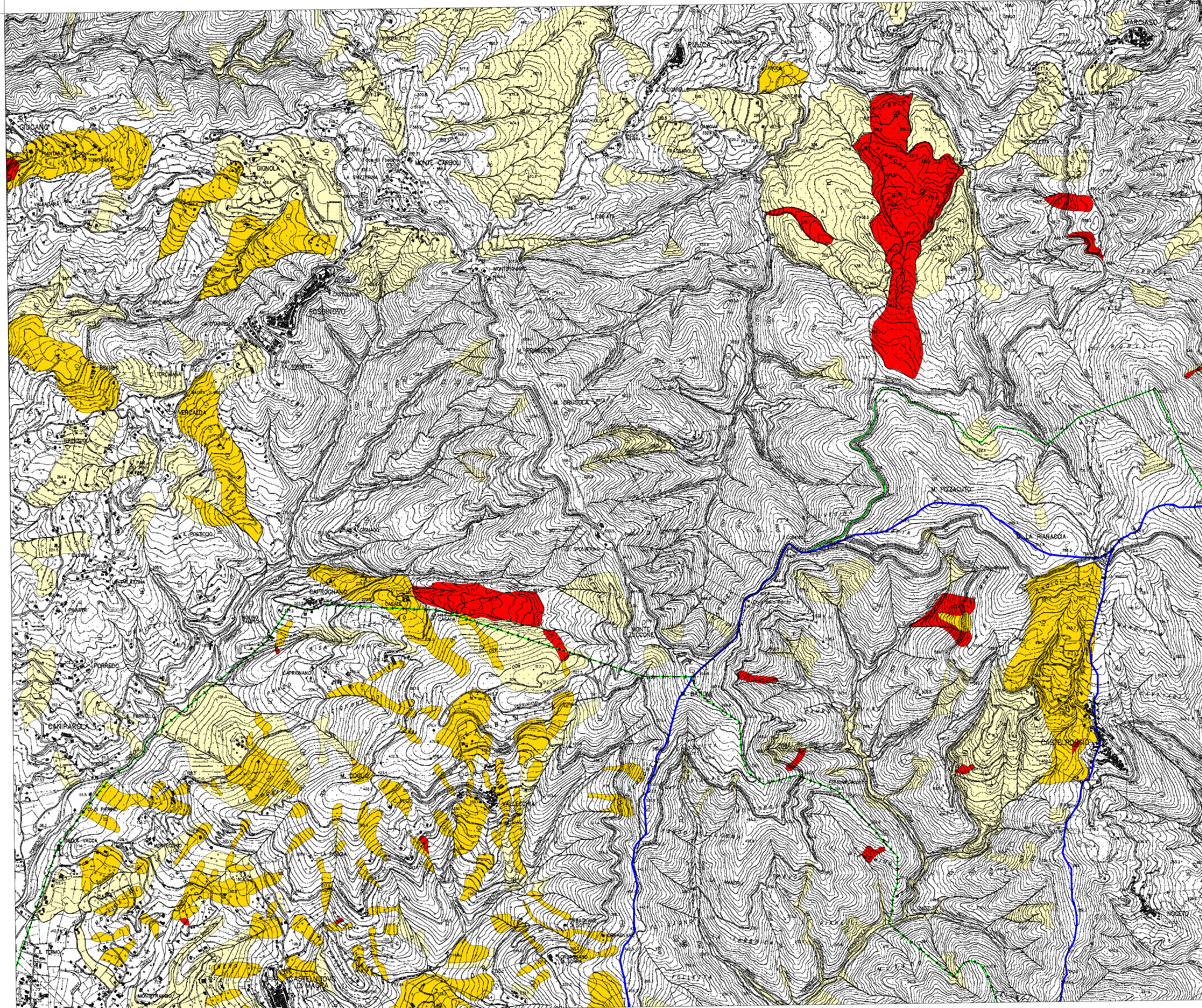
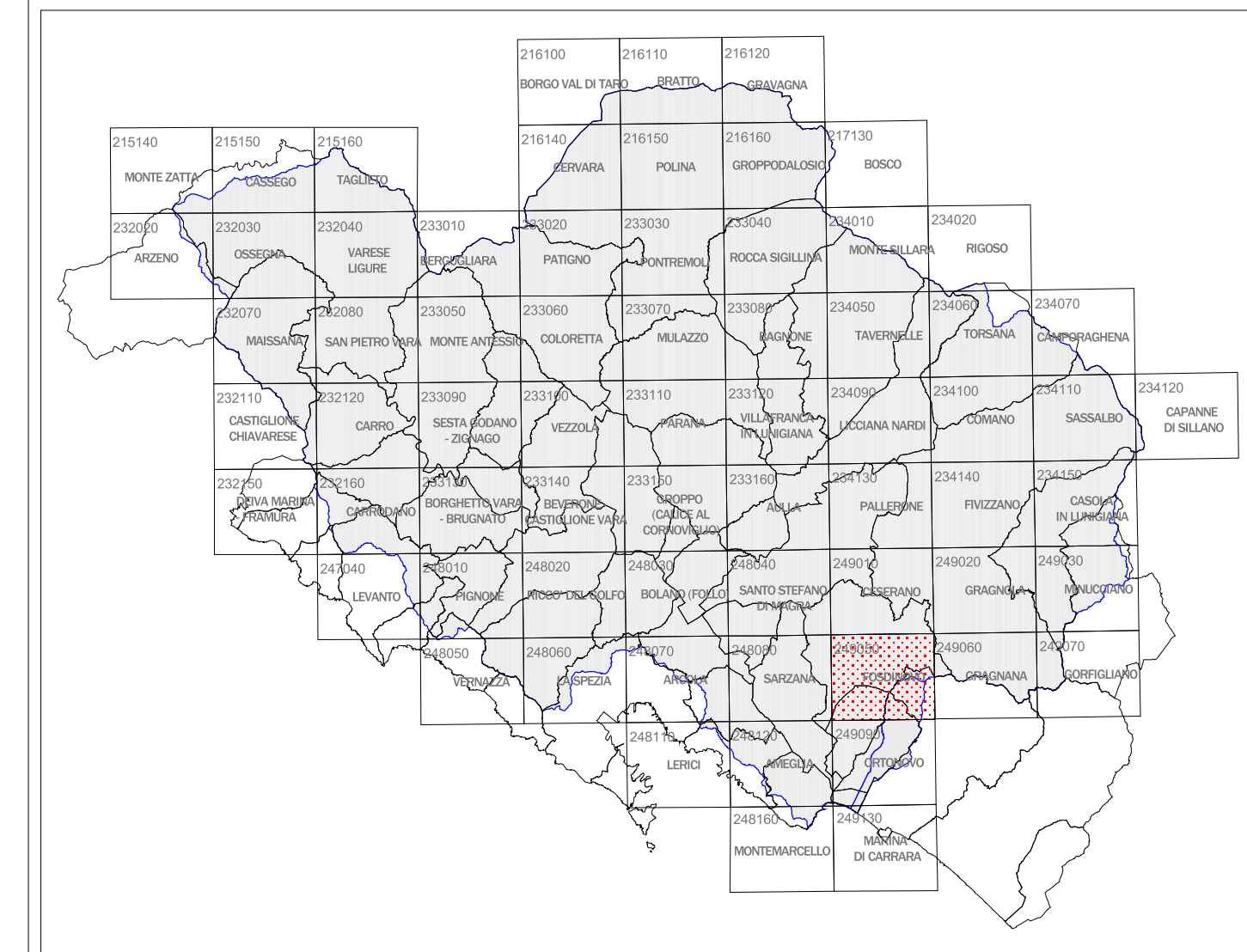


Tav. 3

**CARTA DELLA PERICOLOSITA'
GEOMORFOLOGICA**

Scala 1:10.000

Sezione 249050 Fossdinovo
Comuni: Castelnuovo Magra, Ortonovo, Fossdinovo, Carrara



CON LE MODIFICHE DI CUI AI SEGUENTI ATTI:

COMUNE DI CASTELNUOVO MAGRA, LOC. LA CARLOTTA (CAPOLUOGO)
(DD N. 45 DEL 2008)

COMUNE DI FOSSDINOVO, LOC. SP N. 10 DI TENERANO KM 4+200 PRESSO MARCIASO
(DD N. 27 DEL 11.05.11)

COMUNE DI FOSSDINOVO, LOC. SP N.56 KM 2+400 PRESSO GIUCANO
(dd N. 32 DEL 10.06.11)

LEGENDA

Limite di bacino

Limiti comunali

PG4 Pericolosità geomorfologica molto elevata
(frane attive e zone di pertinenza)

PG3 Pericolosità geomorfologica elevata
(frane quiescenti e zone di pertinenza, coltri detritiche potenti assimilabili)

PG2 Pericolosità geomorfologica media
(frane inattive e zone di pertinenza, aree in dissesto artificialmente stabilizzate, DGPV, coltri detritiche, conii alluvionali, detrito di falda, aree interessate da ruscellamento diffuso)