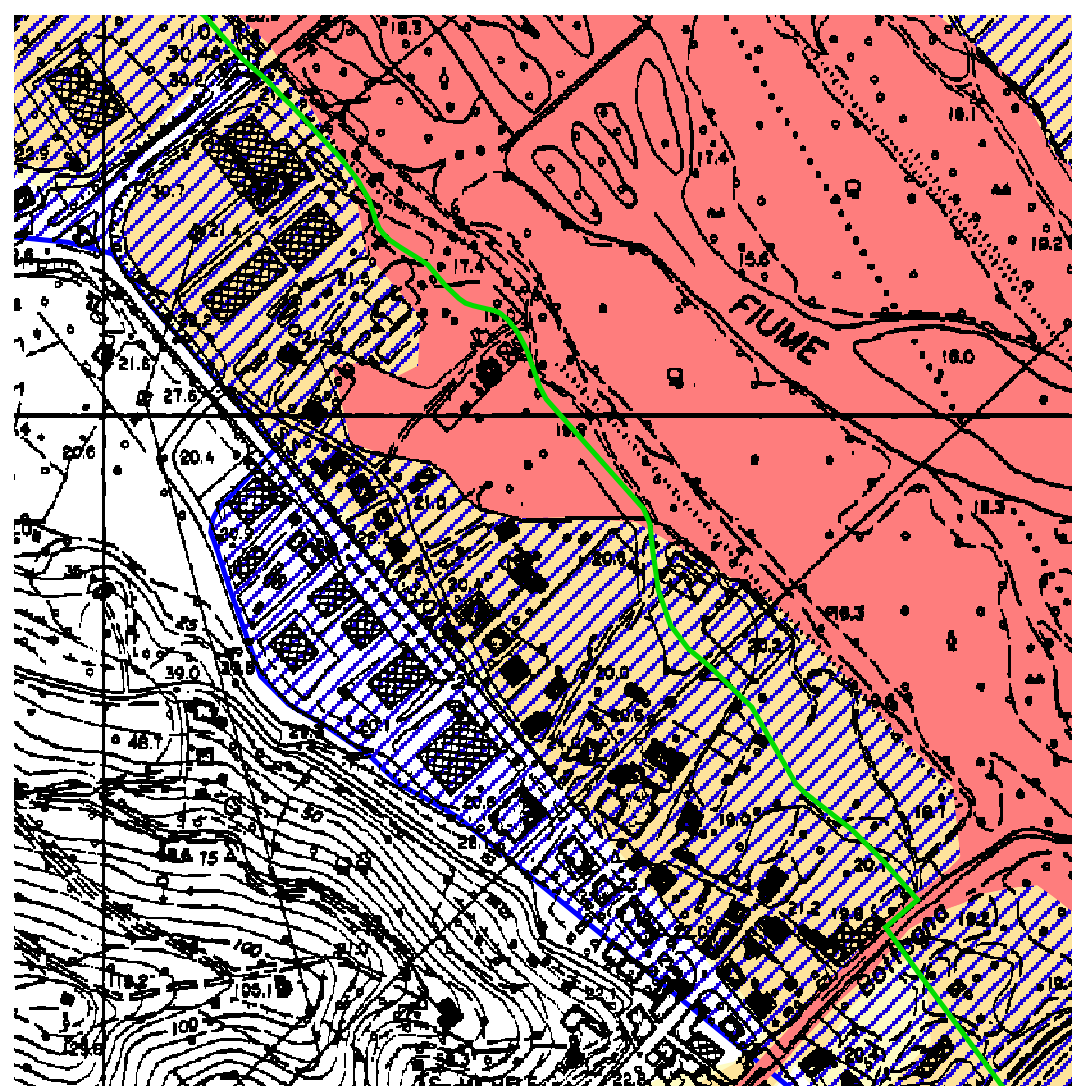





STATO ATTUALE







STATO MODIFICATO

Tav.4 - elementi 5 e 6 "Carta della pericolosità idraulica con fascia di riassetto fluviale e aree inondabili"

Legenda

-  Aree a pericolosità idraulica molto elevata - elevata (aree inondabili per $Tr=30$ anni)
-  Aree a pericolosità idraulica media (aree inondabili per $Tr=200$ anni)
-  Aree a pericolosità idraulica bassa (aree inondabili per $Tr=500$ anni)

-  Aree a pericolosità idraulica bassa (aree difese da interventi di sistemazione idraulica)
-  Aree a criticità idraulica non studiate (aree storicamente inondate)
-  Fascia di riassetto fluviale
-  Zone di approfondimento (zone in cui si rendono necessari studi di maggior dettaglio)

