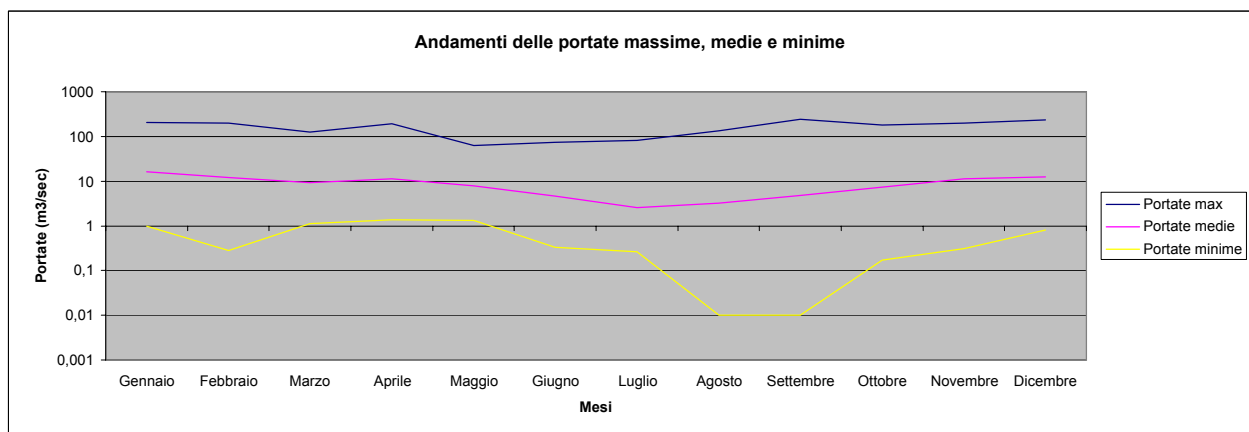


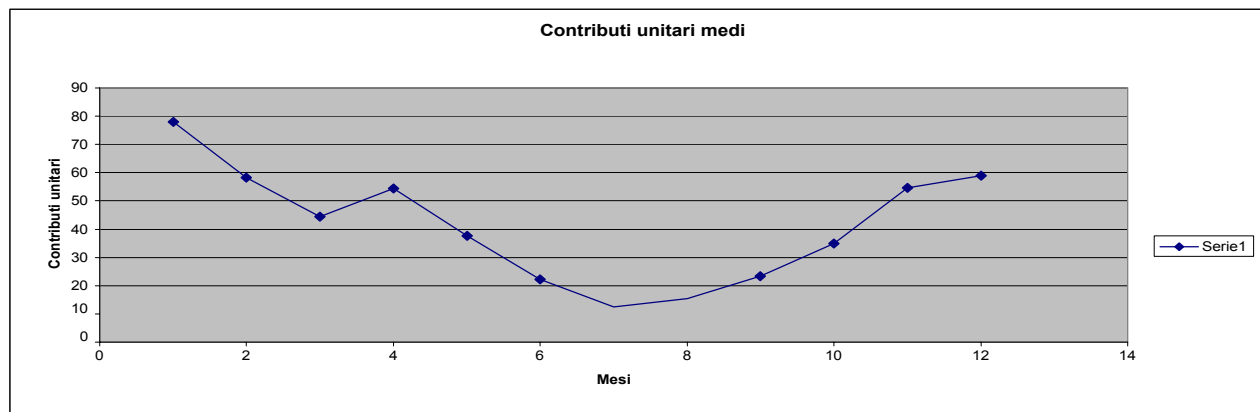
## **APPENDICE 5**

**ELEMENTI IDROLOGICI CARATTERISTICI. ANDAMENTI DELLE PORTATE MASSIME, MEDIE E MINIME. ANDAMENTO DEI CONTRIBUTI UNITARI MEDI MENSILI. STAZIONE PER STAZIONE (A.I. VARI)**

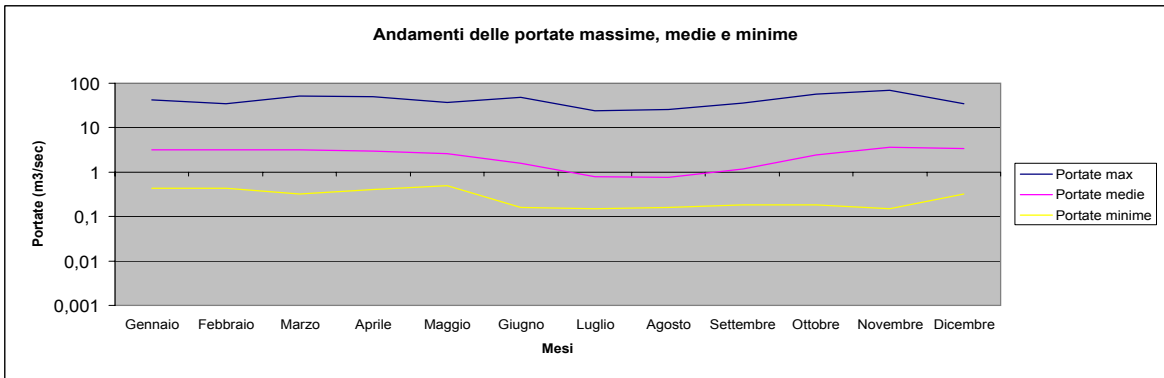
Anno 1956-58, 1962, 1964-77, 1993-95 - Aulella a Soliera			
Mesi	Portate m3/s(max)	Portate m3/s(media)	Portate m3/s(minima)
Gennaio	207	16,2	1
Febbraio	199	12,1	0,28
Marzo	127	9,26	1,12
Aprile	194	11,4	1,36
Maggio	62,3	7,83	1,32
Giugno	72,9	4,62	0,33
Luglio	80,9	2,57	0,26
Agosto	135	3,22	0,01
Settembre	242	4,84	0,01
Ottobre	178	7,24	0,17
Novembre	198	11,4	0,31
Dicembre	234	12,3	0,8



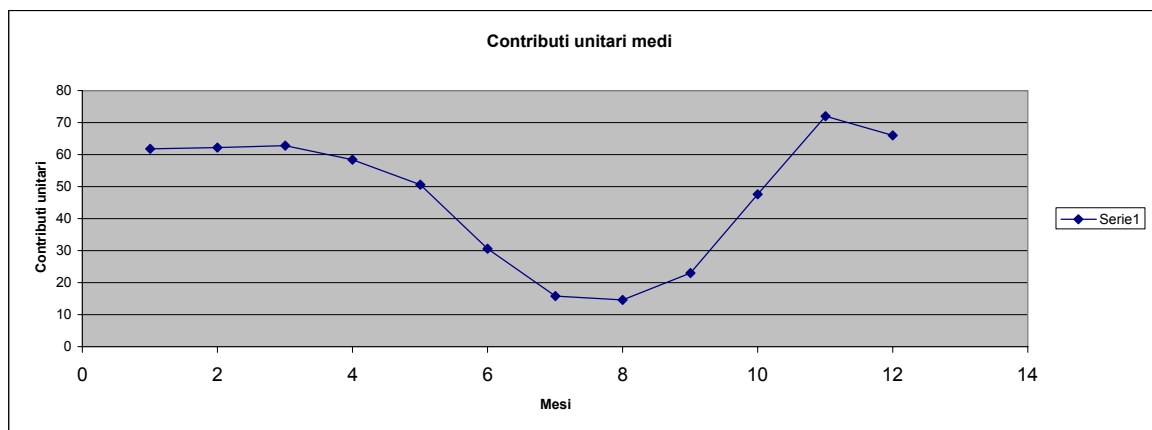
Anno 1956-58, 1962, 1964-77, 1993-95 - Aulella a Soliera	
Mesi	Q media l/s-km2
Gennaio	77,9
Febbraio	58,2
Marzo	44,4
Aprile	54,5
Maggio	37,7
Giugno	22,2
Luglio	12,4
Agosto	15,5
Settembre	23,3
Ottobre	34,8
Novembre	54,7
Dicembre	59



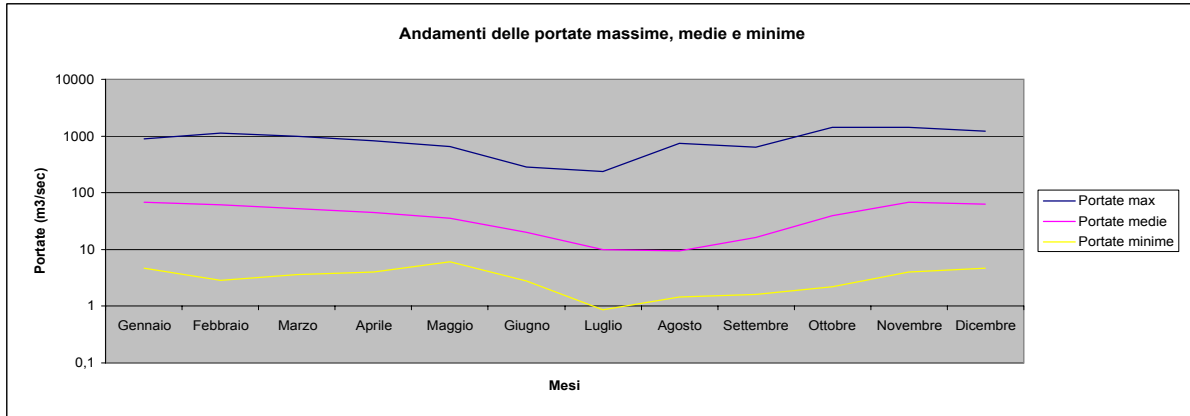
Anno 1929-46, 1950-1976 - Bagnone a Bagnone			
Mesi	Portate m3/s(max)	Portate m3/s(media)	Portate m3/s(minima)
Gennaio	42,9	3,16	0,44
Febbraio	35,1	3,18	0,43
Marzo	50,8	3,2	0,32
Aprile	49,1	2,98	0,4
Maggio	37,2	2,58	0,49
Giugno	48,4	1,56	0,16
Luglio	24,2	0,8	0,15
Agosto	25,9	0,75	0,16
Settembre	35,9	1,17	0,18
Ottobre	56,7	2,43	0,18
Novembre	68,8	3,68	0,15
Dicembre	34,5	3,37	0,32



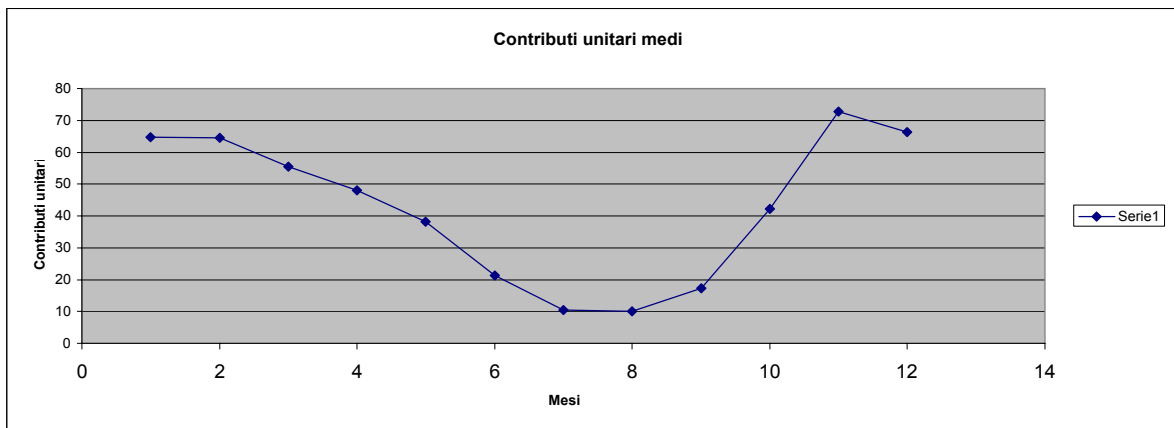
Anno 1929-46, 1950-1976 - Bagnone a Bagnone	
Mesi	Q media l/s-km2
Gennaio	61,9
Febbraio	62,3
Marzo	62,8
Aprile	58,4
Maggio	50,6
Giugno	30,7
Luglio	15,8
Agosto	14,7
Settembre	23
Ottobre	47,6
Novembre	72,1
Dicembre	66



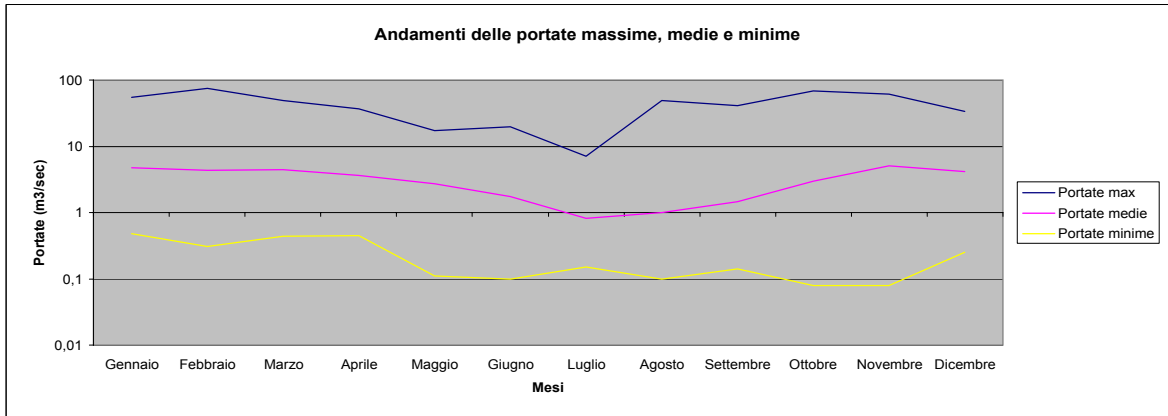
Anno 1930-1944, 1946-1977,1988-1995 - Magra a Calamazza			
Mesi	Portate m3/s(max)	Portate m3/s(media)	Portate m3/s(minima)
Gennaio	902	67,4	4,74
Febbraio	1139	60,7	2,83
Marzo	1000	52,2	3,57
Aprile	823	45,2	4,01
Maggio	656	35,9	6,04
Giugno	285	20,1	2,8
Luglio	237	9,87	0,87
Agosto	737	9,4	1,45
Settembre	633	16,2	1,61
Ottobre	1420	39,8	2,18
Novembre	1440	68,3	4,02
Dicembre	1210	62,4	4,67



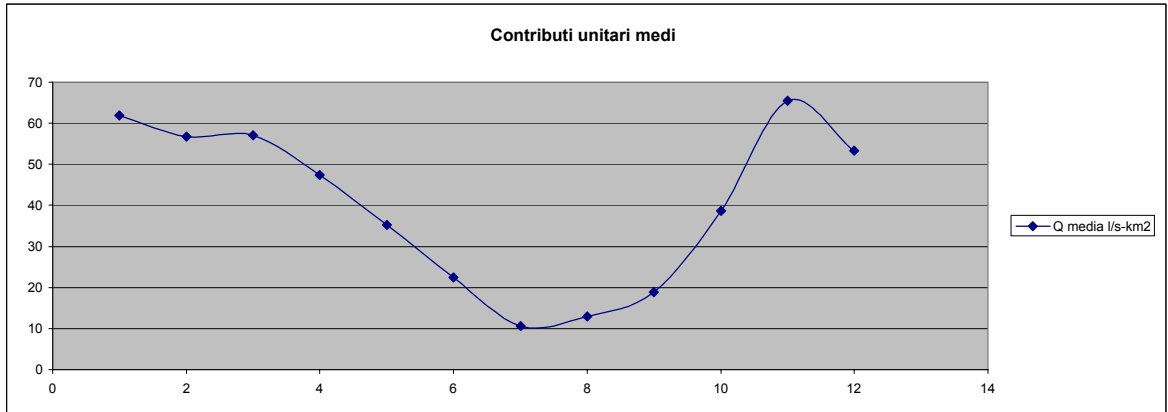
Anno 1930-1944, 1946-1977,1988-1995 - Magra a Calamazza	
Mesi	Q media l/s-km2
Gennaio	64,7
Febbraio	64,6
Marzo	55,5
Aprile	48
Maggio	38,2
Giugno	21,3
Luglio	10,5
Agosto	10
Settembre	17,2
Ottobre	42,3
Novembre	72,83
Dicembre	66,4



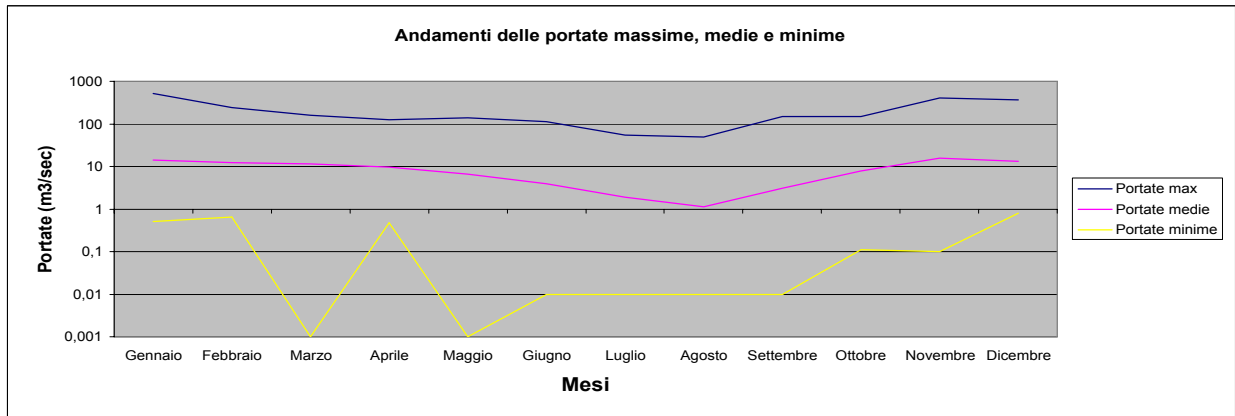
Anno 1934 - 38, 1940 - 42, 1957 - 1977 Magra a Piccatello			
Mesi	Portate m3/s(max)	Portate m3/s(media)	Portate m3/s(minima)
Gennaio	54,8	4,76	0,48
Febbraio	75,4	4,38	0,31
Marzo	49,4	4,4	0,44
Aprile	37	3,64	0,45
Maggio	17,4	2,72	0,11
Giugno	19,6	1,73	0,1
Luglio	7,09	0,82	0,15
Agosto	48,6	1,01	0,1
Settembre	40,9	1,46	0,14
Ottobre	68,1	2,97	0,08
Novembre	61,5	5,04	0,08
Dicembre	33,4	4,11	0,25



Anno 1934 - 38, 1940 - 42, 1957 - 1977 - Magra a Piccatello	
Mesi	Q media l/s-km2
Gennaio	61,9
Febbraio	56,8
Marzo	57,1
Aprile	47,4
Maggio	35,2
Giugno	22,4
Luglio	10,6
Agosto	13
Settembre	18,9
Ottobre	38,6
Novembre	65,5
Dicembre	53,3



Anno 1932 - 44, 47, 51, 53, 56, 57, 1959 - 75, 1988, 1980 - 95 Vara a Naseto			
Mesi	Portate m3/s(max)	Portate m3/s(media)	Portate m3/s(minima)
Gennaio	518	14	0,51
Febbraio	239	12,4	0,66
Marzo	162	11,6	0,001
Aprile	125	9,72	0,47
Maggio	138	6,57	0,001
Giugno	112	3,88	0,01
Luglio	54,8	1,87	0,01
Agosto	50	1,14	0,01
Settembre	148	3,1	0,01
Ottobre	148	7,87	0,11
Novembre	402	15,5	0,1
Dicembre	366	13,2	0,79



Anno 1932-44,47,51,53,56,57,1959-75,1988,1990-95 - Vara a Naseto	
Mesi	Q media l/s-km2
Gennaio	68
Febbraio	60,1
Marzo	56,1
Aprile	47,2
Maggio	31,9
Giugno	18,9
Luglio	9,1
Agosto	5,5
Settembre	15
Ottobre	38,2
Novembre	75
Dicembre	64

